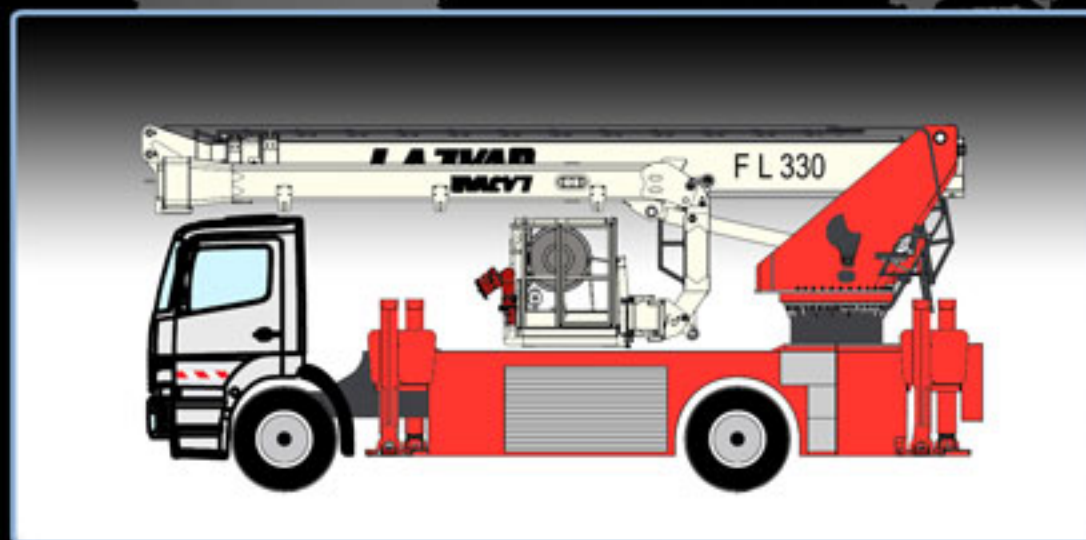


شرکت لَجَوَر

تولید کننده بالابرهای هیدرولیکی و جرثقیل های پشت کامیونی



بالابر آتش نشانی مدل FL 330

آدرس دفتر مرکزی:

اراک کیلومتر ۷ جاده تهران

آدرس دفتر تهران:

خیابان ملاصدرا، شیراز جنوبی، بن بست امینی، ساختمان امین، واحد ۹

www.lajvar.ir

info@lajvar.ir

فکس: ۰۸۶-۳۴۱۳۱۱۱۰

تلفن: ۰۸۶-۳۴۱۳۱۱۱۱

صندوق پستی: ۳۸۱۳۵/۶۵۹

فکس: ۰۲۱-۸۸۰۵۵۸۰۷

تلفن: ۰۲۱-۸۸۰۵۵۸۰۸-۱۰

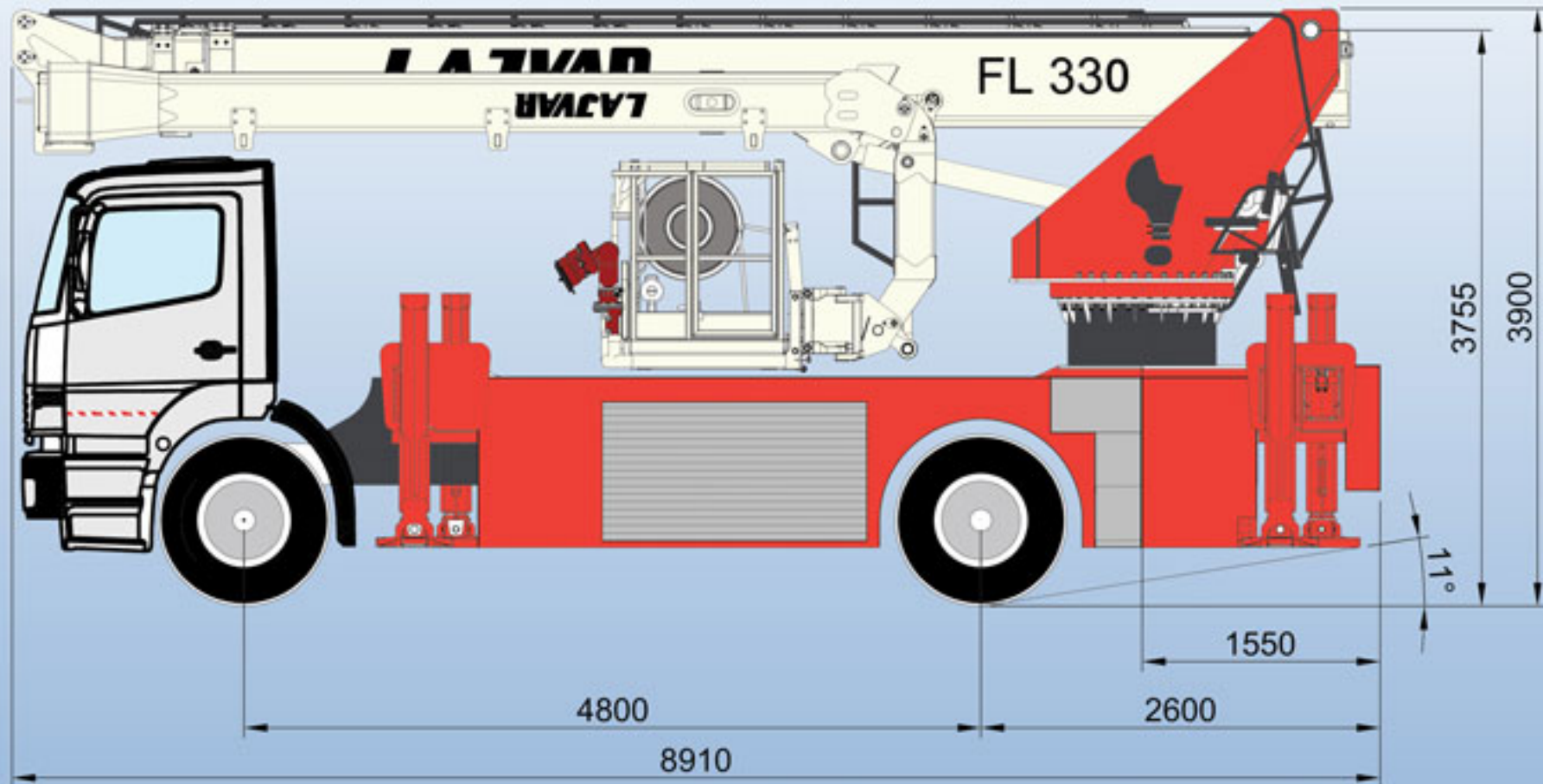
بر اساس سیاست بهینه سازی مستمر محصولات، این شرکت حق اصلاح مشخصات را در هر زمان بدون اعلام قبلی برای خود محفوظ می دارد.



LAJVAR

در خدمت ترقی کشور

ابعاد ترافیکی



ابعاد مشخص شده برحسب میلیمتر می باشد.

LAJVAR



LAJVAR

در خدمت ترقی کشور

بالابر آتش نشانی مدل FL 330

مشخصات فنی

وضعیت کنترل
تابلوفرمان داخل سبد جهت فرمان به بالابر
تابلوفرمان کنار برجک جهت فرمان به بالابر
تابلوفرمان کنار شاسی جهت فرمان به ثابت کننده ها

استاندارد مرجع طراحی و ساخت EN 1777-2010, NFPA 1901-2009

| | |
|-------------------------|--|
| حداکثر ارتفاع کاری | ۳۳ متر |
| حداکثر ارتفاع تا کف سبد | ۳۱/۵ متر |
| حداکثر دسترسی جانبی | ۲۴ متر |
| حداکثر ظرفیت سبد | ۵۰۰ کیلوگرم |
| جنس سبد | آلومینیومی (طراحی بر اساس نیازمندی های مربوط به سبد) |
| ابعاد سبد | طول ۲۲۴، عرض ۱۰۰، ارتفاع ۱۱۰ سانتی متر |
| چرخش سبد | ۳۰ درجه به راست، ۶۰ درجه به چپ |
| زاویه دوران بوم اصلی | صفر درجه تا ۸۱ درجه |
| ثابت کننده ها | نوع H مجهز به ۸ عدد جک هیدرولیکی |
| حداقل شاسی مورد نیاز | خودروی با G.V.W ۱۸ تن |

LAJVAR

بالابر آتش نشانی مدل FL 330

تجهیزات داخل سبد

مجهز به مانیتور آب پاش الکتریکی (برقی) با دبی ۳۸۰۰ لیتر بر دقیقه و
ماکزیمم فشار ۱۵ بار

مجهز به سیستم قرقره شیلنگ جمع کن با حداقل ۲۰ متر شیلنگ
۱" (Hose Reel)

مجهز به سیستم گف و شنود (آیفون ارتباطی) در داخل سبد

مجهز به DC موتور برای حالت اضطراری

مجهز به سه درب ورود و خروج (شامل درب سکو در جلوی سبد- درب اصلی به
منظور سوار و پیاده شدن اپراتور و سایرین، درب دسترسی به پله کنار بوم)

مجهز به سوکت هیدرولیک به منظور استفاده از ابزارآلات هیدرولیکی اعم از
قیچی و غیره داخل سبد

مجهز به سیستم آب پاشی از زیر سبد جهت خنک کردن اطراف سبد

مجهز به سکوی ایستادن اپراتور در جلوی سبد با حفاظ مربوطه

مجهز به سنسور جلوگیری از برخورد سبد به موانع از کف و جانب

مجهز به نورافکن داخل سبد

مجهز به پریز برق ۲۲۰ ولت

مجهز به سوکت هوای فشرده

مجهز به پدال Main Valve در کف سبد

مجهز به پایه نصب برانکار جهت حمل مجروح

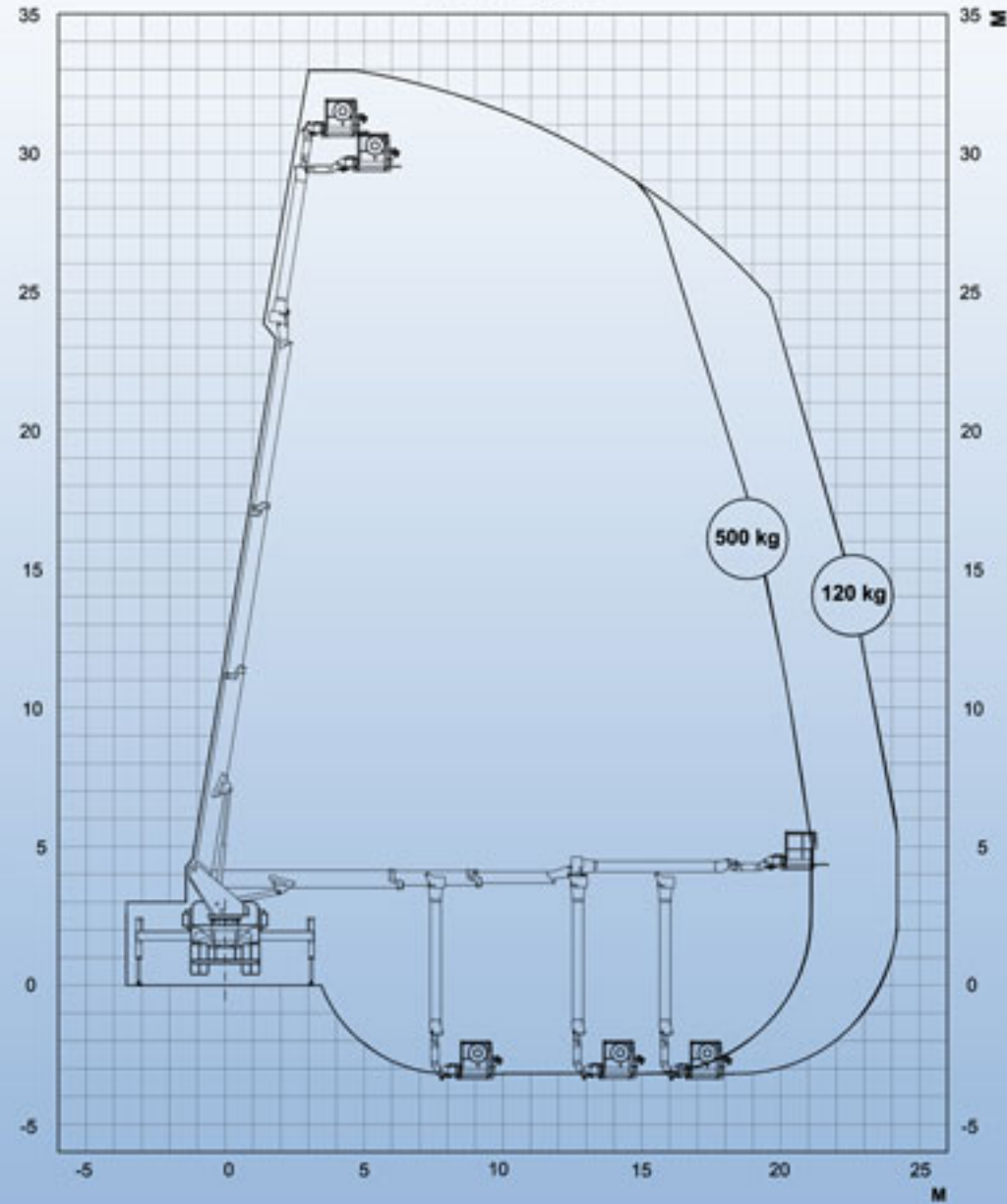
مجهز به قلاب کمر بند ایمنی



در خدمت ترقی کشور

دیاگرام کاری

Outreach Diagram



LAJVAR